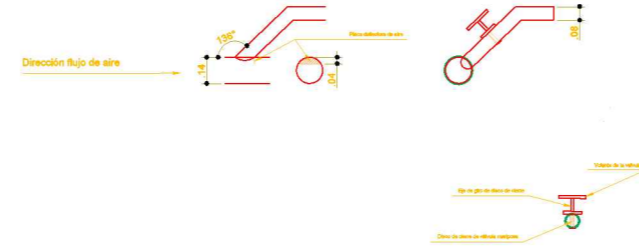
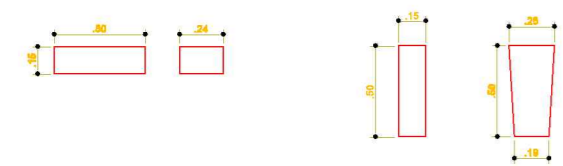


Detalle armado resorte del tensor

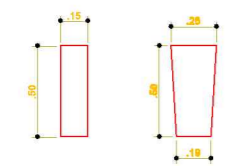


Detalle armado tuberías de ventilación



La tierra para la fabricación de adobes debe estar libre de material volcánico y/o material orgánico de gran volumen (estos volúmenes como plantas)

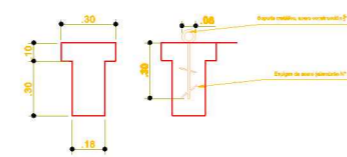
Adobe



Atención: de mallas entre 14 a 22 (malla T) por estándar. Malla de acero y malla de alambre en una relación 90:10 (porcentaje en volumen)

Dobela

Detalle de adobe y dobela



Se prepara de la misma mezcla formulada para los ladrillos.  
La sección del tapón es cuadrada.

Detalle tapón de bóveda

PROYECTO: HORNO DE TIRO INVERTIDO

PROGRAMA DE EFICIENCIA ENERGETICA EN LADRILLERAS ARTESANALES DE AMERICA LATINA PARA MITIGAR EL CAMBIO CLIMATICO



EELA ES UN PROGRAMA DE COSUDE EJECUTADO POR SWISSCONTACT